

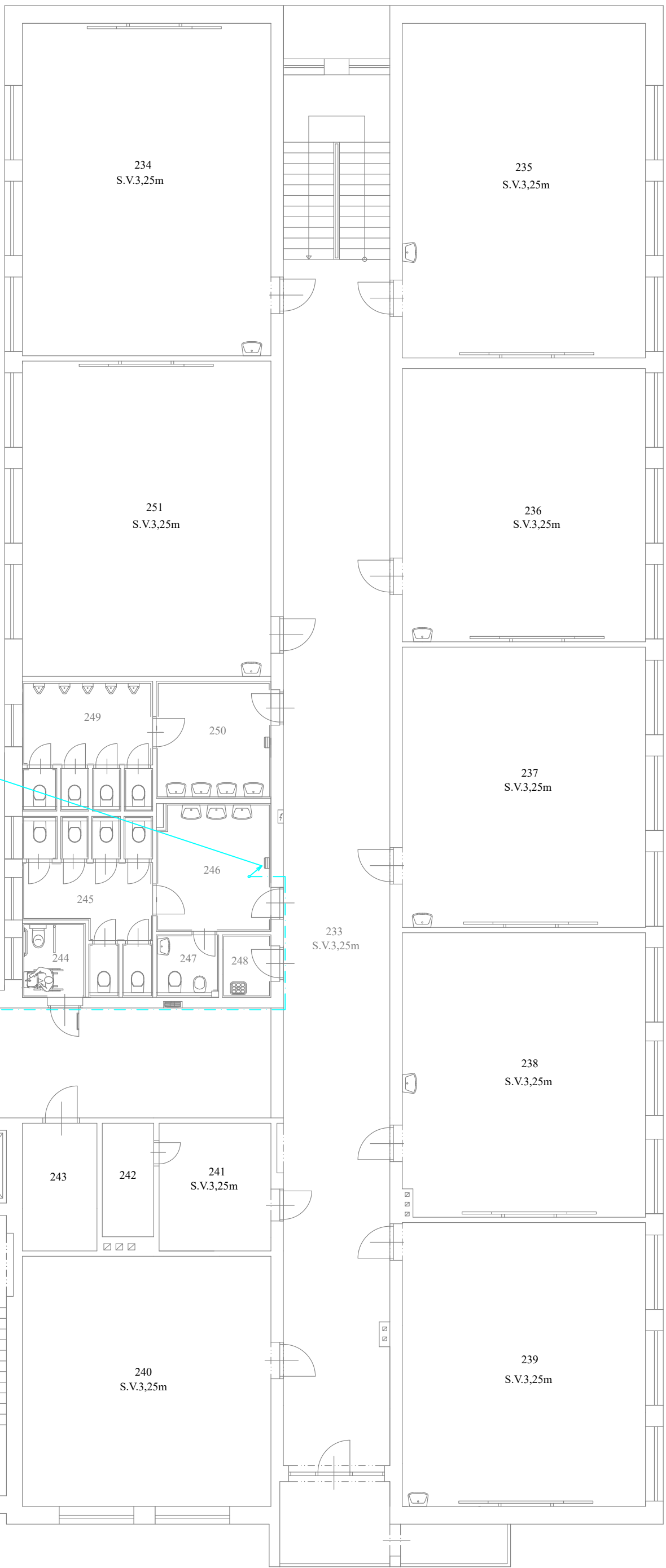
LEGENDA MÍSTNOSTÍ

ČÍSLO	LOKAL	PODLAŽÍ	PODLAŽÍ	STROP	POZÁMKA
201	LOKAL				
202	LOKAL				
203	LOKAL				
204	LOKAL				
205	LOKAL				
206	LOKAL				
207	LOKAL				
208	LOKAL				
209	LOKAL				
210	LOKAL				
211	LOKAL				
212	LOKAL				
213	LOKAL				
214	LOKAL				
215	LOKAL				
216	LOKAL				
217	LOKAL				
218	LOKAL				
219	LOKAL				
220	LOKAL				
221	LOKAL				
222	LOKAL				
223	LOKAL				
224	LOKAL				
225	LOKAL				
226	LOKAL				
227	LOKAL				
228	LOKAL				
229	LOKAL				
230	LOKAL				
231	LOKAL				
232	LOKAL				
233	LOKAL				
234	LOKAL				
235	LOKAL				
236	LOKAL				
237	LOKAL				
238	LOKAL				
239	LOKAL				
240	LOKAL				
241	LOKAL				
242	LOKAL				
243	LOKAL				
244	LOKAL				
245	LOKAL				
246	LOKAL				
247	LOKAL				
248	LOKAL				
249	LOKAL				
250	LOKAL				
251	LOKAL				
252	LOKAL				
253	LOKAL				
254	LOKAL				
255	LOKAL				
256	LOKAL				
257	LOKAL				
258	LOKAL				
259	LOKAL				
260	LOKAL				
261	LOKAL				
262	LOKAL				
263	LOKAL				
264	LOKAL				
265	LOKAL				
266	LOKAL				
267	LOKAL				
268	LOKAL				
269	LOKAL				
270	LOKAL				
271	LOKAL				
272	LOKAL				
273	LOKAL				
274	LOKAL				
275	LOKAL				
276	LOKAL				
277	LOKAL				
278	LOKAL				
279	LOKAL				
280	LOKAL				
281	LOKAL				
282	LOKAL				
283	LOKAL				
284	LOKAL				
285	LOKAL				
286	LOKAL				
287	LOKAL				
288	LOKAL				
289	LOKAL				
290	LOKAL				
291	LOKAL				
292	LOKAL				
293	LOKAL				
294	LOKAL				
295	LOKAL				
296	LOKAL				
297	LOKAL				
298	LOKAL				
299	LOKAL				
300	LOKAL				

VÝVOD KABELU VE STÁVAJÍCÍM SLEPÉM
POTRUBÍ BÝVALÉ VZTÍ VEDENO PŘES 3.NP
DO PODKROVÍ - PO ULOŽENÍ UTĚSNIT
POŽÁRNÍ PŘEPÁŽKOU

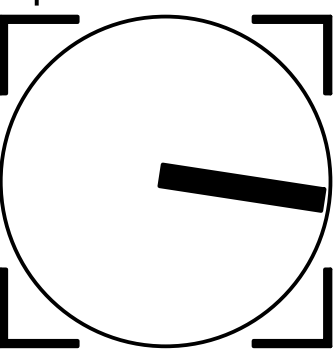
KABEL NHXH FE 180/E30 - 2x1,5
NA POŽÁRNĚ ODOLNÝCH PŘÍCHÝTKÁCH

STÁVAJÍCÍ ROZHLASOVÁ ÚSTŘEDNA ŠKOLY
UPRAVENA PRO DALŠÍ VÝVOD



NAPĚŤOVÁ SOUSTAVA 100V
KABELÁŽ PRO REPRODUKTORY BUDE PROVEDENA
S POŽADOVANOU FUNKCÍ PŘI POŽÁRU SE VZDUCHOVOU
MEZEROU MIN.200 MM V SOULADU S ČSN

Bpv. = 569.00 m.n.m.



UNI atelier
Studentská 1133
591 01 Žďár nad Sázavou

autorizace

Projekt:	GYMNÁZIUM ŽDĚR NAD SÁZAVOU REKONSTRUKCE PODKROVÍ ODBORNÉ UČEBNY – ZMĚNA UŽÍVÁNÍ STAVBY SE STAVEBNÍMI ÚPRAVAMI
Místo stavby:	Neumannova 1693/2, 59101 Žďár n. Sáz.
Pozemek:	p.č. 3387
Hl. inženýr projektu:	Ing. František Laštovička IČ.:10117831 tel.: +420 605 762 579, e-mail: lastovicka@uniatelier.cz
Vypracoval:	Jaroslav Novotný IČ.:18535381 tel.: +420 731 106 573, e-mail: novotnyzr@seznam.cz
Stavebník:	Kraj Vysočina Žižkova 1882/57, 586 01 Jihlava IČ: 70890749
Stupeň dokumentace:	DPS
Zakázkové číslo:	07/LA/2023
Formát:	3 A4
Datum:	02/2024
Revize:	-
Datum revize:	-
D.1.4.2.3. Elektrické rozvody slaboproudé - Školní rozhlas - 2.NP	
Obsah: Půdorys 2.NP	
Měřítko: 1: 200	Číslo výkresu: E20